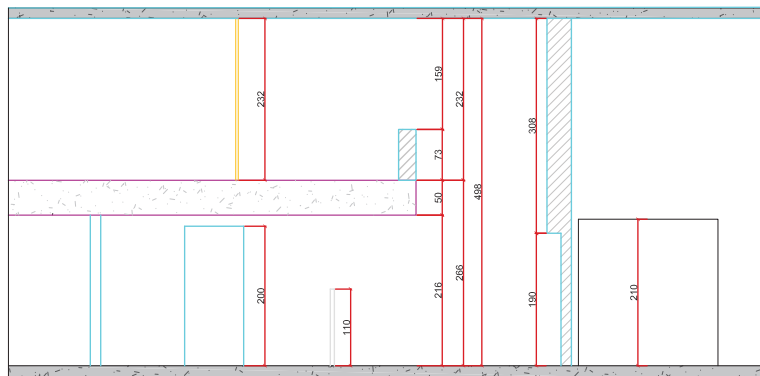
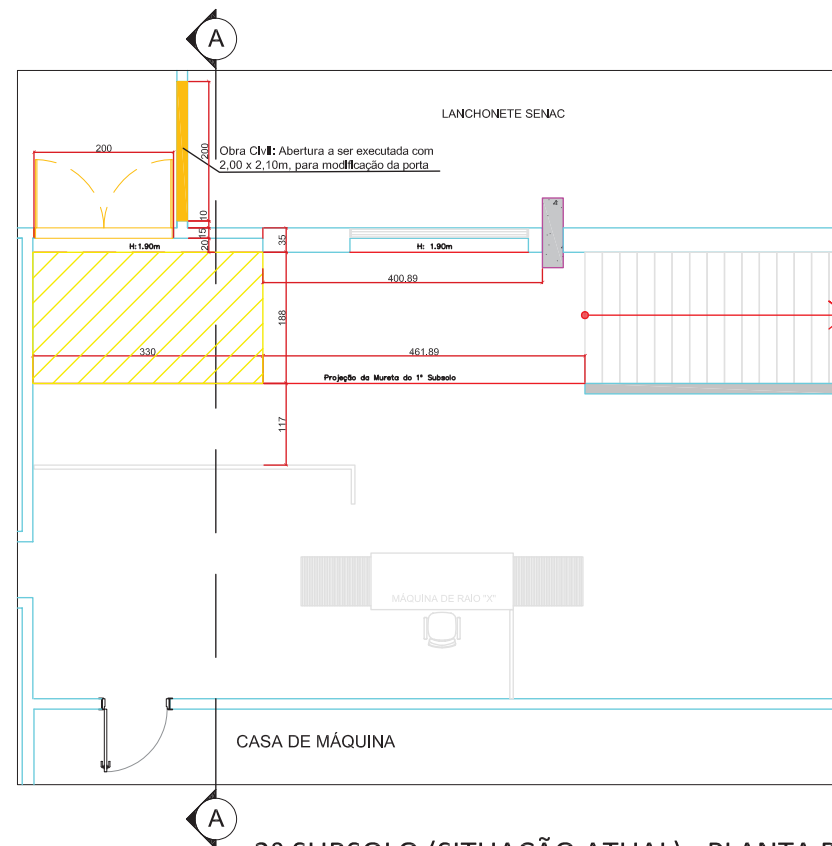


1º SUBSOLO (SITUAÇÃO ATUAL) - PLANTA BAIXA  
ESCALA - 1:75




CORTE AA  
ESCALA - 1:75

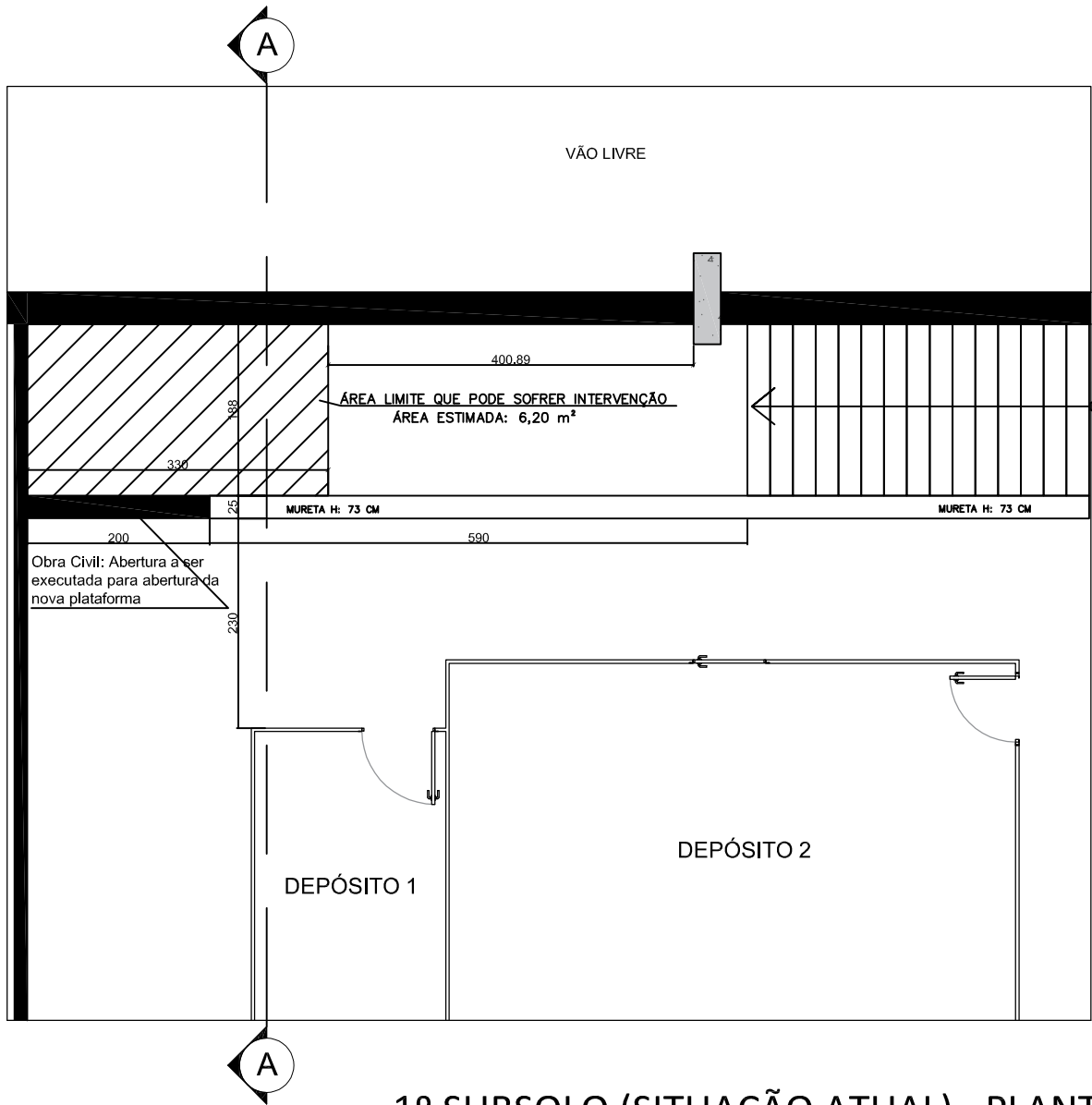


2º SUBSOLO (SITUAÇÃO ATUAL) - PLANTA BAIXA  
ESCALA - 1:75

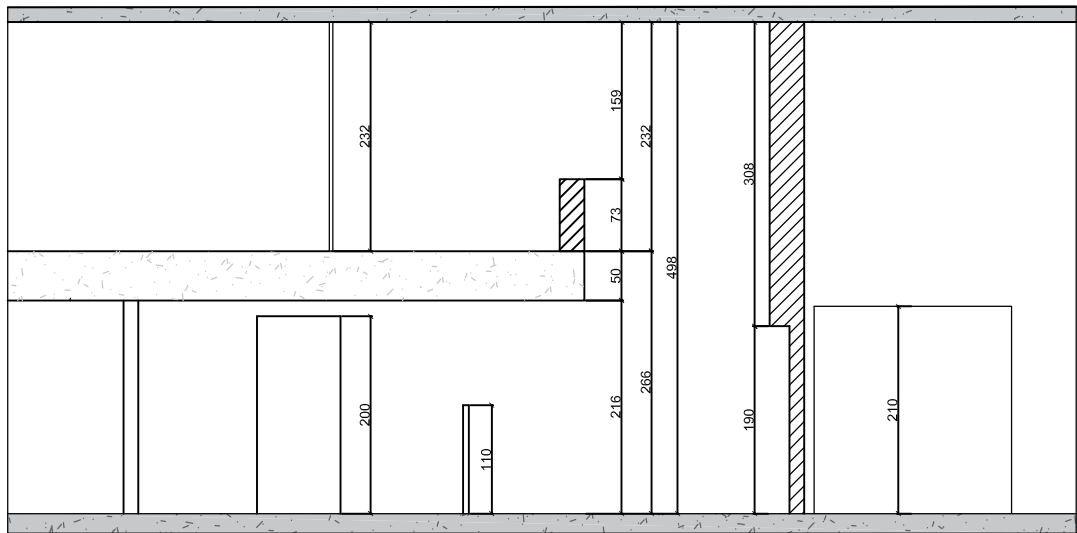
#### OBSERVAÇÕES

- 1 - Conferir as medidas antes da execução das intervenções.
- 2 - As unidades de medidas utilizadas nas cotas dos modelos são metros e centímetros. Medidas abaixo de 10,00 metro estão representadas em centímetros, e medidas acima de 10,00 metro estão representadas em metros.
- 3 - A área de intervenção contempla o limite máximo para a instalação do equipamento de plataforma elevatória cabinada para atendimento das legislações vigentes.
- 4 - Este projeto não exime a empresa executora de conferir todas as intervenções necessárias para a perfeita instalação de seu equipamento.

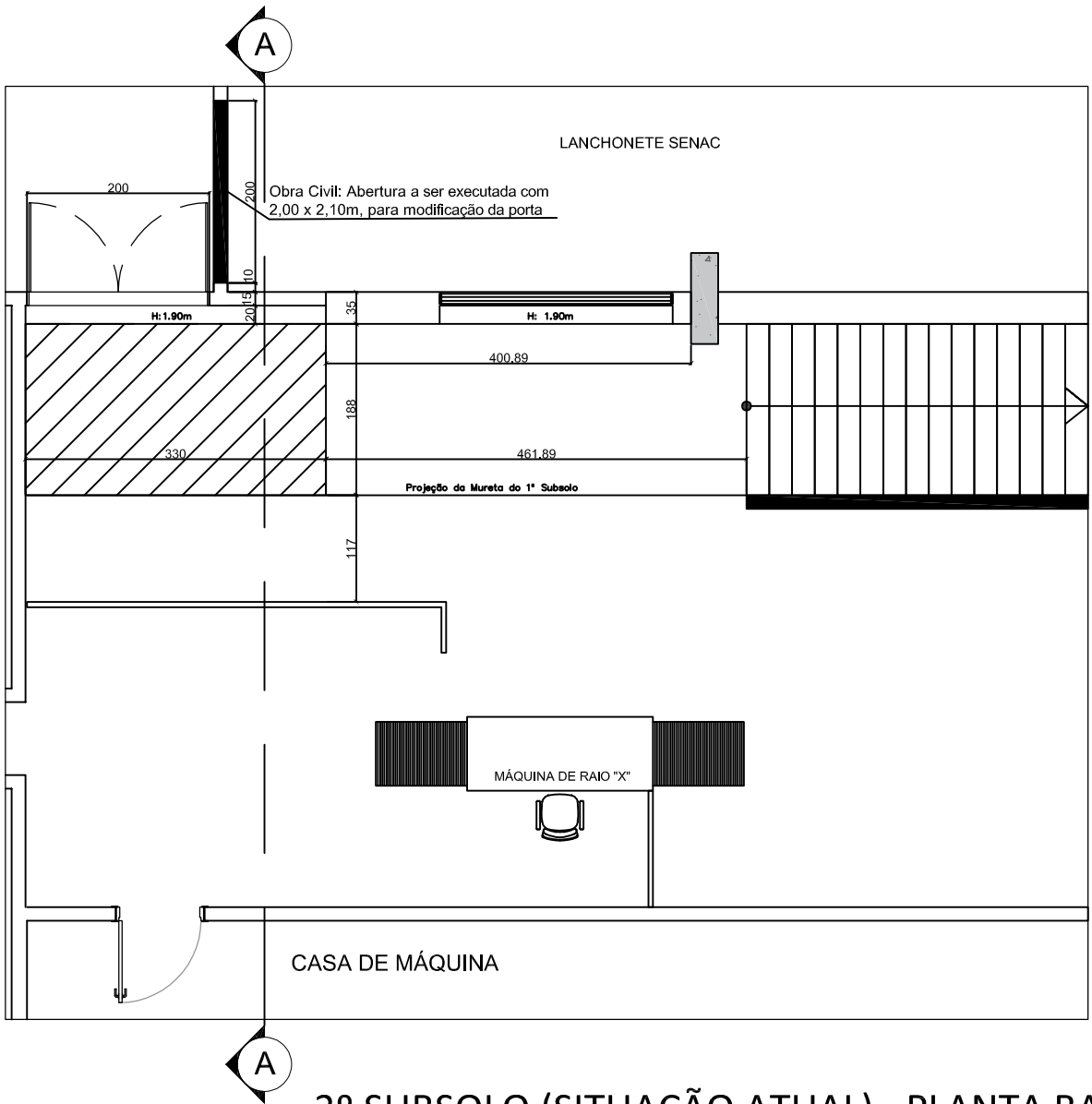
 MINISTÉRIO DA JUSTIÇA E SEGURANÇA PÚBLICA	PROPRIETÁRIO MINISTÉRIO DA JUSTIÇA E SEGURANÇA PÚBLICA - MJSP	DATA FEVEREIRO DE 2023
	ENDEREÇO ZONA CÍVICO ADMINISTRATIVA, ED. ANEXO II, 1º e 2º SUBSOLOS - BRASÍLIA/DF	ESCALA CONFORME INDICADA
	PLANTA BAIXA / CORTE AA	
	RESPONSÁVEL TÉCNICO MARCUS BOHMGAREM	REGISTRO PROFISSIONAL CREA Nº 17609/D-GO
		REVISÃO 13/02/2023
		FOLHA 1/1



1º SUBSOLO (SITUAÇÃO ATUAL) - PLANTA BAIXA  
ESCALA - 1:75




CORTE AA  
ESCALA - 1:75



2º SUBSOLO (SITUAÇÃO ATUAL) - PLANTA BAIXA  
ESCALA - 1:75

**OBSERVAÇÕES**

- 1 - Conferir as medidas antes da execução das intervenções.
- 2 - As unidades de medidas utilizadas nas cotas dos modelos são metros e centímetros. Medidas abaixo de 10,00 metro estão representadas em centímetros, e medidas acima de 10,00 metro estão representadas em metros
- 3 - A área de intervenção contempla o limite máximo para a instalação do equipamento de plataforma elevatória cabinada para atendimento das legislações vigentes.
- 4 - Este projeto não exime a empresa executora de conferir todas as intervenções necessárias para a perfeita instalação de seu equipamento.

 MINISTÉRIO DA JUSTIÇA E SEGURANÇA PÚBLICA	PROPRIETÁRIO MINISTÉRIO DA JUSTIÇA E SEGURANÇA PÚBLICA - MJSP	DATA FEVEREIRO DE 2023
	ENDEREÇO ZONA CÍVICO ADMINISTRATIVA, ED. ANEXO II, 1º e 2º SUBSOLOS - BRASÍLIA/DF	ESCALA CONFORME INDICADA
	PLANTA BAIXA / CORTE AA	
	RESPONSÁVEL TÉCNICO MARCUS BOHMGHREM	REGISTRO PROFISSIONAL CREA Nº 17609/D-GO
		REVISÃO 13/02/2023